

2025

LG KLIMATYZATORY

CENNIK


Cennik obowiązuje od 14 kwietnia 2025 r. do odwołania



Przełóż teraz 🔍

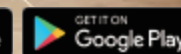
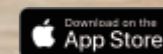
Aby uzyskać więcej informacji o urządzeniach LG,
zeskanuj kod QR i odwiedź naszą witrynę internetową.



- 
- Klimatyzatory POKOJOWE
 - Klimatyzatory MULTI SPLIT
 - Klimatyzatory KOMERCYJNE
 - Rekuperatory ERV
 - AKCESORIA

Wszystkie klimatyzatory LG są **pompami ciepła typu powietrze-powietrze** z możliwością **grzania i chłodzenia** w zależności od indywidualnych potrzeb użytkownika. Klimatyzatory pokojowe mają łączność **Wi-Fi**, która umożliwia zdalne sterowanie pracą urządzenia z dowolnego miejsca poprzez **aplikację LG ThinQ**.

ThinQ™



Pokoje DUAL Inverter

ARTCOOL™ Gallery LCD

Nowość



A09GA2 / A12GA2



Model	Wydajność chłodnicza / grzewcza (kW)	Klasa efektywności energetycznej chłodzenie/ grzanie (skala od A+++ do D)	Jednostka wewn. / Jednostka zewn.	Cena jednostki netto (PLN)	Cena kompletu netto (PLN)
A09GA2	2,5 / 3,3	A++ / A+	A09GA2.NSE / A09GA2.U18	6 700 / 4 100	10 800
A12GA2	3,5 / 4,0	A++ / A+	A12GA2.NSE / A12GA2.U18	7 800 / 5 320	13 120



ARTCOOL™ Gallery Photo

Nowość



A09GA1 / A12GA1

Model	Wydajność chłodnicza / grzewcza (kW)	Klasa efektywności energetycznej chłodzenie/ grzanie (skala od A+++ do D)	Jednostka wewn. / Jednostka zewn.	Cena jednostki netto (PLN)	Cena kompletu netto (PLN)
A09GA1	2,5 / 3,3	A++ / A+	A09GA1.NSE / A09GA1.U18	3 070 / 4 100	7 170
A12GA1	3,5 / 4,0	A++ / A+	A12GA1.NSE / A12GA1.U18	3 490 / 5 320	8 810



ARTCOOL™ AI Mirror Soft Air

Nowość



AA09SP / AA12SP / AA18SP

Model	Wydajność chłodnicza / grzewcza (kW)	Klasa efektywności energetycznej chłodzenie/ grzanie (skala od A+++ do D)	Jednostka wewn. / Jednostka zewn.	Cena jednostki netto (PLN)	Cena kompletu netto (PLN)
AA09SP	2,5 / 3,2	A+++ / A+++	AA09SPNS1 / AA09SPU18	2 380 / 3 560	5 940
AA12SP	3,5 / 4,0	A+++ / A+++	AA12SPNS1 / AA12SPU18	2 600 / 3 740	6 340
AA18SP	5,0 / 5,8	A++ / A+	AA18SPNS1 / AA18SPU18	3 520 / 4 060	7 580



ARTCOOL™ Mirror



AC09BK / AC12BK



AC18BK / AC24BK

Model	Wydajność chłodnicza / grzewcza (kW)	Klasa efektywności energetycznej chłodzenie/ grzanie (skala od A+++ do D)	Jednostka wewn. / Jednostka zewn.	Cena jednostki netto (PLN)	Cena kompletu netto (PLN)
AC09BK	2,5 / 3,3	A++ / A+	AC09BK.NSJ / AC09BK.UA3	2 290 / 3 420	5 710
AC12BK	3,5 / 4,0	A++ / A+	AC12BK.NSJ / AC12BK.UA3	2 500 / 3 600	6 100
AC18BK	5,0 / 5,8	A++ / A+	AC18BK.NSK / AC18BK.UL2	3 380 / 3 900	7 280
AC24BK	6,6 / 7,5	A++ / A+	AC24BK.NSK / AC24BK.U24	3 970 / 4 670	8 640



Pokoje DUAL Inverter

Model	Wydajność chłodnicza / grzewcza (kW)	Klasa efektywności energetycznej chłodzenie/ grzanie (skala od A+++ do D)	Jednostka wewn. / Jednostka zewn.	Cena jednostki netto (PLN)	Cena kompletu netto (PLN)
H09S1PA	2,5 / 3,2	A+++ / A+++	H09S1PA.NS1 / H09S1PA.U18	2 180 / 3 260	5 440
H12S1PA	3,5 / 4,0	A+++ / A+++	H12S1PA.NS1 / H12S1PA.U18	2 390 / 3 490	5 880



DUALCOOL™ AI Premium Soft Air

Nowość



H09S1PA / H12S1PA

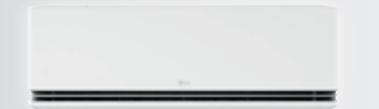
Model	Wydajność chłodnicza / grzewcza (kW)	Klasa efektywności energetycznej chłodzenie/ grzanie (skala od A+++ do D)	Jednostka wewn. / Jednostka zewn.	Cena jednostki netto (PLN)	Cena kompletu netto (PLN)
P09SND*	2,5 / 3,2	A++ / A++	P09SND.NS0 / P09SND.U12A	1 980 / 2 970	4 950
P12SND*	3,5 / 3,7	A++ / A++	P12SND.NS0 / P12SND.U12A	2 090 / 3 060	5 150
H18S1DA	5,0 / 5,8	A++ / A+	H18S1DA.NS1 / H18S1DA.U18	2 810 / 4 150	6 960
H24S1DA	6,6 / 7,5	A++ / A+	H24S1DA.NS1 / H24S1DA.U24	3 590 / 4 890	8 480



*W modelach P09SND i P12SND brak jonizatora Plasmaster

DUALCOOL™ AI Deluxe Soft Air

Nowość

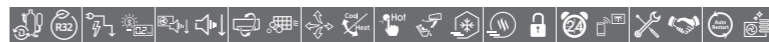


P09SND / P12SND



H18S1DA / H24S1DA

Model	Wydajność chłodnicza / grzewcza (kW)	Klasa efektywności energetycznej chłodzenie/ grzanie (skala od A+++ do D)	Jednostka wewn. / Jednostka zewn.	Cena jednostki netto (PLN)	Cena kompletu netto (PLN)
S09EC	2,5 / 3,3	A++ / A+	S09EC.NSJS / S09EC.UA3S	1 350 / 2 110	3 460
S12EC	3,5 / 4,0	A++ / A+	S12EC.NSJS / S12EC.UA3S	1 450 / 2 200	3 650
S18EC	5,0 / 5,8	A++ / A+	S18EC.NSKS / S18EC.UL2S	2 160 / 3 110	5 270
S24EC	6,6 / 7,5	A++ / A+	S24EC.NSKS / S24EC.U24S	2 650 / 3 700	6 350



Standard 2



S09EC / S12EC



S18EC / S24EC



KLIMATYZATORY LG

MULTI SPLIT



Multi DUAL Inverter

Model	Wydajność chłodnicza / grzewcza (kW)	Klasa efektywności energetycznej chłodzenie/ grzanie (skala od A+++ do D)	Jednostka zewn.	Cena jednostki netto (PLN)
MU2R15	4,1 / 4,7	A+++ / A+	MU2R15.U13	6 190
MU2R17	4,7 / 5,3	A++ / A+	MU2R17.U13	6 960

MAKSYMALNA KONFIGURACJA: 2x1



Model	Wydajność chłodnicza / grzewcza (kW)	Klasa efektywności energetycznej chłodzenie/ grzanie (skala od A+++ do D)	Jednostka zewn.	Cena jednostki netto (PLN)
MU3R19	5,3 / 6,3	A+++ / A+	MU3R19.U23	7 790
MU3R21	6,2 / 7,0	A+++ / A+	MU3R21.U23	8 900

MAKSYMALNA KONFIGURACJA: 3x1



Model	Wydajność chłodnicza / grzewcza (kW)	Klasa efektywności energetycznej chłodzenie/ grzanie (skala od A+++ do D)	Jednostka zewn.	Cena jednostki netto (PLN)
MU4R25	7,0 / 8,1	A++ / A+	MU4R25.U22	9 580
MU4R27	7,9 / 9,1	A++ / A+	MU4R27.U42	10 340

MAKSYMALNA KONFIGURACJA: 4x1



Model	Wydajność chłodnicza / grzewcza (kW)	Klasa efektywności energetycznej chłodzenie/ grzanie (skala od A+++ do D)	Jednostka zewn.	Cena jednostki netto (PLN)
MU5R30	8,8 / 10,1	A++ / A+	MU5R30.U42	11 110
MU5R40	11,2 / 12,5	A++ / A+	MU5R40.U42	13 310

MAKSYMALNA KONFIGURACJA: 5x1



Uwaga: klasa wydajności energetycznej mierzona: w trybie chłodzenia współczynnikiem SEER, w trybie grzania współczynnikiem SCOP. Urządzenia zawierają fluorowane gazy cieplarniane (R32).

Multi DUAL Inverter

ARTCOOL™ Gallery LCD

Nowość



A09GA2 / A12GA2



Model	Wydajność chłodnicza / grzewcza (kW)	Jednostka wewn.	Cena jednostki netto (PLN)
A09GA2	2,5 / 3,3	A09GA2.NSE	6 700
A12GA2	3,5 / 4,0	A12GA2.NSE	7 800



ARTCOOL™ Gallery Photo

Nowość



A09GA1 / A12GA1

Model	Wydajność chłodnicza / grzewcza (kW)	Jednostka wewn.	Cena jednostki netto (PLN)
A09GA1	2,5 / 3,3	A09GA1.NSE	3 070
A12GA1	3,5 / 4,0	A12GA1.NSE	3 490



ARTCOOL™ AI Mirror Soft Air

Nowość



AA09SP / AA12SP / AA18SP

Model	Wydajność chłodnicza / grzewcza (kW)	Jednostka wewn. / Jednostka zewn.	Cena kompletu netto (PLN)
AA09SP	2,5 / 3,2	AA09SPNS1	2 380
AA12SP	3,5 / 4,0	AA12SPNS1	2 600
AA18SP	5,0 / 5,8	AA18SPNS1	3 520



ARTCOOL™ Mirror



AM07BK / AC09BK / AC12BK



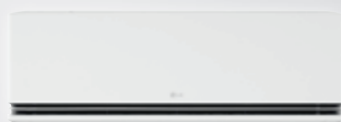
AC18BK / AC24BK

Model	Wydajność chłodnicza / grzewcza (kW)	Jednostka wewn.	Cena jednostki netto (PLN)
AM07BK	2,1 / 2,3	AM07BK.NSJ	2 120
AC09BK	2,5 / 3,2	AC09BK.NSJ	2 290
AC12BK	3,5 / 3,8	AC12BK.NSJ	2 500
AC18BK	5,0 / 5,8	AC18BK.NSK	3 380
AC24BK	6,6 / 7,5	AC24BK.NSK	3 970



DUALCOOL™ AI Premium Soft Air

Nowość



H09S1P / H12S1P

Model	Wydajność chłodnicza / grzewcza (kW)	Jednostka wewn.	Cena jednostki netto (PLN)
H09S1PA	2,5 / 3,3	H09S1PA.NS1	2 180
H12S1PA	3,5 / 4,0	H12S1PA.NS1	2 390



Multi DUAL Inverter

Model	Wydajność chłodnicza / grzewcza (kW)	Jednostka wewn.	Cena jednostki netto (PLN)
P09SND*	2,5 / 3,2	P09SND.NS0	1 980
P12SND*	3,5 / 3,8	P12SND.NS0	2 090
H18S1DA	5,0 / 5,8	H18S1DA.NS1	2 810
H24S1DA	6,6 / 7,5	H24S1DA.NS1	3 590



*W modelach P09SND i P12SND brak jonizatora Plasmaster

Model	Wydajność chłodnicza / grzewcza (kW)	Jednostka wewn.	Cena jednostki netto (PLN)
DM07RK	2,1 / 2,3	DM07RK.NSJ	1 860



Model	Wydajność chłodnicza / grzewcza (kW)	Jednostka wewn.	Cena jednostki netto (PLN)
PM05SK	1,5 / 1,6	PM05SK.NSA	1 440
PM07SK	2,1 / 2,3	PM07SK.NSA	1 450



Model	Wydajność chłodnicza / grzewcza (kW)	Jednostka wewn.	Cena jednostki netto (PLN)
MS07ET	2,1 / 2,3	MS07ET.NSAS	1 270
S09EC	2,5 / 3,2	S09EC.NSJS	1 350
S12EC	3,5 / 3,8	S12EC.NSJS	1 450
S18EC	5,0 / 5,8	S18EC.NSKS	2 160
S24EC	6,6 / 7,5	S24EC.NSKS	2 650



Model	Wydajność chłodnicza / grzewcza (kW)	Jednostka wewn.	Cena jednostki netto (PLN)
UQ09F	2,6 / 3,1	UQ09F.NAO	2 710
UQ12F	3,5 / 4,0	UQ12F.NAO	3 220
UQ18F	5,0 / 4,9	UQ18F.NAO	3 820



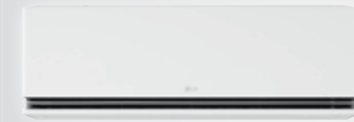
* Moduł Wi-Fi kompatybilny z jednostką: PWFMD200
* W przypadku jednostek UUA1.ULO brak możliwości cichej pracy nocnej agregatu.

DUALCOOL™ AI Deluxe Soft Air

Nowość



P09SND / P12SND



H18S1DA / H24S1DA

Deluxe



DM07RK

Standard Plus



PM05SK / PM07SK

Standard 2



MS07ET / S09EC / S12EC



S18EC / S24EC

Konsole Standard-Inverter



UQ09F - UQ18F

Multi DUAL Inverter

Kasetonowe 1-stronne



MT09R, MT11R

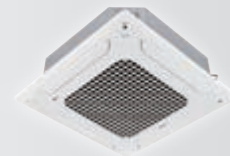
Ceny paneli podlegają innej grupie rabatowej. Sterownik przewodowy dostępny jako opcja.

Model	Wydajność chłodnicza / grzewcza (kW)	Jednostka wewn. Panel	Cena jednostki netto (PLN)	Cena kompletu netto (PLN)
MT09R	2,6 / 2,9	MT09R.NU1 PT-UAHW0	3 140 380	3 520
MT11R	3,5 / 3,9	MT11R.NU1 PT-UAHW0	3 310 380	3 690



* Moduł Wi-Fi kompatybilny z jednostką: PWFMD200
* Sterownik przewodowy dostępny jest jako dodatkowa opcja. Nie wchodzi w skład kompletu

Kasetonowe 4-stronne



CT09F - CT18F (PT-QAGW0)



CT24F (PT-AAGW0)

Ceny paneli podlegają innej grupie rabatowej. Sterownik przewodowy dostępny jako opcja.

Model	Wydajność chłodnicza / grzewcza (kW)	Jednostka wewn. Panel	Cena jednostki netto (PLN)	Cena kompletu netto (PLN)
MT06R	1,5 / 1,6	MT06R.NR0 PT-QCHW0	2 460 340	2 800
MT08R	2,1 / 2,3	MT08R.NR0 PT-QCHW0	2 630 340	2 970
CT09F	2,6 / 2,9	CT09F.NR0 PT-QAGW0	2 630 340	2 970
CT12F	3,5 / 3,9	CT12F.NR0 PT-QAGW0	2 970 340	3 310
CT18F	5,3 / 5,8	CT18F.NQ0 PT-QAGW0	3 140 340	3 480
CT24F	6,7 / 7,5	CT24F.NB0 PT-AAGW0	3 220 440	3 660



* Moduł Wi-Fi kompatybilny z jednostką: PWFMD200
* Sterownik przewodowy dostępny jest jako dodatkowa opcja. Nie wchodzi w skład kompletu

Kanałowe niskiego sprężu



CL09F / CL12F / CL18F



CL24F

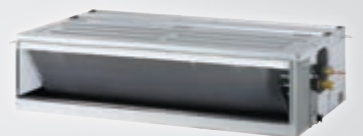
Sterownik przewodowy dostępny jako opcja

Model	Wydajność chłodnicza / grzewcza (kW)	Jednostka wewn.	Cena jednostki netto (PLN)
CL09F	2,6 / 2,9	CL09F.N50	2 630
CL12F	3,5 / 3,9	CL12F.N50	2 970
CL18F	5,3 / 5,8	CL18F.N60	3 050
CL24F	7,0 / 7,7	CL24F.N30	3 220



* Moduł Wi-Fi kompatybilny z jednostką: PWFMD200
* Sterownik przewodowy dostępny jest jako dodatkowa opcja. Nie wchodzi w skład kompletu

Kanałowe średniego sprężu



CM18F / CM24F

Sterownik przewodowy dostępny jako opcja

Model	Wydajność chłodnicza / grzewcza (kW)	Jednostka wewn.	Cena jednostki netto (PLN)
CM18F	5,3 / 5,8	CM18FN11	2 880
CM24F	7,0 / 7,7	CM24FN11	3 050



* Moduł Wi-Fi kompatybilny z jednostką: PWFMD200, * Pompka skroplin dostępna jako akcesorium: ABDPG
* Sterownik przewodowy dostępny jest jako dodatkowa opcja. Nie wchodzi w skład kompletu
Uwaga: klasa wydajności energetycznej mierzona: w trybie chłodzenia współczynnikiem SEER, w trybie grzania współczynnikiem SCOP. Urządzenia zawierają fluorowane gazy cieplarniane (R32).

Multi SMART Inverter

Jednostki wewnętrzne na czynniki R32 są kompatybilne z jednostkami zewnętrznymi na R410a i R32.
Jednostki wewnętrzne na czynniki R410a są kompatybilne tylko z jednostkami zewnętrznymi na R410a.

Model	Wydajność chłodnicza / grzewcza (kW)	Klasa efektywności energetycznej chłodzenie/ grzanie (skala od A+++ do D)	Jednostka zewn.	Cena jednostki netto (PLN)
FM41AH (3Phase)	12,1 / 12,5	- / -	FM41AH.U34	13 140

MAKSYMALNA KONFIGURACJA: 7x1



MULTI F-DX



FM41AH

Model	Wydajność chłodnicza / grzewcza (kW)	Klasa efektywności energetycznej chłodzenie/ grzanie (skala od A+++ do D)	Jednostka zewn.	Cena jednostki netto (PLN)
FM49AH (3Phase)	14,0 / 16,0	- / -	FM49AH.U34	15 010

MAKSYMALNA KONFIGURACJA: 8x1



MULTI F-DX



FM49AH

Model	Wydajność chłodnicza / grzewcza (kW)	Klasa efektywności energetycznej chłodzenie/ grzanie (skala od A+++ do D)	Jednostka zewn.	Cena jednostki netto (PLN)
FM57AH (3Phase)	15,5 / 17,4	- / -	FM57AH.U34	17 880

MAKSYMALNA KONFIGURACJA: 9x1



MULTI F-DX



FM57AH

Uwaga: klasa wydajności energetycznej mierzona: w trybie chłodzenia współczynnikiem SEER, w trybie grzania współczynnikiem SCOP. Urządzenia zawierają fluorowane gazy cieplarniane (R410a). Powyższe agregaty są kompatybilne z wszystkimi jednostkami wewnętrznymi na R32 oraz R410a.

KLIMATYZATORY LG KOMERCYJNE



Komercyjne

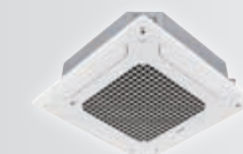
Model	Wydajność chłodnicza / grzewcza (kW)	Klasa efektywności energetycznej chłodzenie/ grzanie (skala od A+++ do D)	Jednostka wewn. / Jednostka zewn. Panel	Cena jednostki netto (PLN)	Cena kompletu netto (PLN)
CT09F	2,5 / 3,2	A++ / A+	CT09F.NR0	2 630	8 570
			UUA1.UJ0	5 600	
			PT-QAGW0	340	
CT12F	3,4 / 4,1	A++ / A+	CT12F.NR0	2 970	8 910
			UUA1.UJ0	5 600	
			PT-QAGW0	340	
CT18F	5,0 / 5,7	A++ / A+	CT18F.NQ0	3 140	9 850
			UUB1.U20	6 370	
			PT-QAGW0	340	
CT24F	6,8 / 7,5	A++ / A+	CT24F.NB0	3 220	11 550
			UUC1.U40	7 890	
			PT-AAGW0	440	
UT30F	8,0 / 8,9	A++ / A+	UT30F.NB0	4 240	12 570
			UUC1.U40	7 890	
			PT-AAGW0	440	
UT36F	9,5 / 10,8	A++ / A+	UT36F.NA0	4 570	17 390
			UUD3.U30	12 380	
			PT-AAGW0	440	
UT42F	12,1 / 13,5	- / -	UT42F.NA0	6 110	18 930
			UUD3.U30	12 380	
			PT-AAGW0	440	
UT48F	13,4 / 15,5	- / -	UT48F.NA0	7 380	20 200
			UUD3.U30	12 380	
			PT-AAGW0	440	
UT60F	14,6 / 16,9	- / -	UT60F.NA0	8 570	21 390
			UUD3.U30	12 380	
			PT-AAGW0	440	



* Moduł Wi-Fi kompatybilny z jednostką: PWFMD200, * W przypadku jednostek UUA1.UJ0 brak funkcji cichej pracy nocnej agregatu
* Sterownik przewodowy dostępny jest jako dodatkowa opcja. Nie wchodzi w skład kompletu

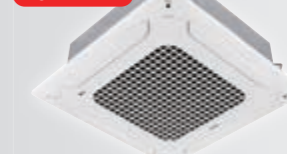
Uwaga: klasa wydajności energetycznej mierzona: w trybie chłodzenia współczynnikiem SEER, w trybie grzania współczynnikiem SCOP. Urządzenia zawierają fluorowane gazy cieplarniane (R32).

Kasetonowe Standard-Inverter



CT09F-CT18F (PT-QAGW0)

DUAL VANE

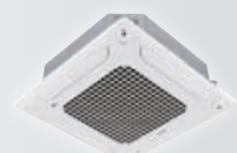


CT24F-UT60F (PT-AAGW0)



Ceny paneli podlegają innej grupie rabatowej. Sterownik przewodowy dostępny jako opcja

Kasetonowe High-Inverter



UT09FH-UT12FH (PT-QAGW0)

DUAL VANE



UT18FH-UT60FH (PT-AAGW0)



Ceny paneli podlegają innej grupie rabatowej. Sterownik przewodowy dostępny jako opcja

Model	Wydajność chłodnicza / grzewcza (kW)	Klasa efektywności energetycznej chłodzenie/ grzanie (skala od A+++ do D)	Jednostka wewn. / Jednostka zewn. Panel	Cena jednostki netto (PLN)	Cena kompletu netto (PLN)
UT09FH	2,5 / 3,2	A++ / A+	UT09FH.NQ0	3 390	9 330
			UUA1.UJ0	5 600	
			PT-QAGW0	340	
UT12FH	3,4 / 4,1	A++ / A+	UT12FH.NQ0	3 820	9 760
			UUA1.UJ0	5 600	
			PT-QAGW0	340	
UT18FH	5,0 / 5,8	A++ / A+	UT18FH.NB0	4 070	10 880
			UUB1.U20	6 370	
			PT-AAGW0	440	
UT24FH	6,8 / 7,9	A+++ / A++	UT24FH.NA0	4 160	12 490
			UUC1.U40	7 890	
			PT-AAGW0	440	
UT30FH	8,0 / 9,0	A++ / A++	UT30FH.NA0	5 600	13 930
			UUC1.U40	7 890	
			PT-AAGW0	440	
UT36FH	9,5 / 10,8	A++ / A+	UT36FH.NA0	5 860	18 680
			UUD3.U30	12 380	
			PT-AAGW0	440	
UT42FH	12,1 / 13,5	- / -	UT42FH.NA0	7 890	20 710
			UUD3.U30	12 380	
			PT-AAGW0	440	
UT48FH	13,4 / 15,5	- / -	UT48FH.NA0	9 580	22 400
			UUD3.U30	12 380	
			PT-AAGW0	440	
UT60FH	15,0 / 17,5	- / -	UT60FH.NA0	11 110	23 930
			UUD3.U30	12 380	
			PT-AAGW0	440	



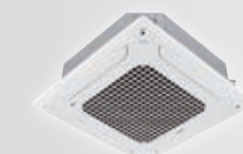
* Moduł Wi-Fi kompatybilny z jednostką: PWFMD200, * W przypadku jednostek UUA1.UJ0 brak funkcji cichej pracy nocnej agregatu
* Sterownik przewodowy dostępny jest jako dodatkowa opcja. Nie wchodzi w skład kompletu

Model	Wydajność chłodnicza / grzewcza (kW)	Klasa efektywności energetycznej chłodzenie/ grzanie (skala od A+++ do D)	Jednostka wewn. / Jednostka zewn. Panel	Cena jednostki netto (PLN)	Cena kompletu netto (PLN)
CT18FC	5,0 / 5,2	A++ / A	CT18F.NQ0	3 140	9 080
			UUA1.UJ0	5 600	
			PT-QAGW0	340	
CT24FC	6,8 / 7,5	A++ / A+	CT24F.NB0	3 220	10 030
			UUB1.U20	6 370	
			PT-AAGW0	440	
UT30FC	7,5 / 7,9	A++ / A+	UT30F.NB0	4 240	11 050
			UUB1.U20	6 370	
			PT-AAGW0	440	
UT36FC	9,5 / 10,8	A++ / A+	UT36F.NA0	4 570	12 900
			UUC1.U40	7 890	
			PT-AAGW0	440	



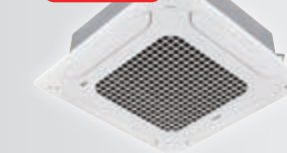
* Moduł Wi-Fi kompatybilny z jednostką: PWFMD200, * W przypadku jednostek UUA1.UJ0 brak funkcji cichej pracy nocnej agregatu, * Sterownik przewodowy dostępny jest jako dodatkowa opcja. Nie wchodzi w skład kompletu

Kasetonowe Compact-Inverter



CT18F (PT-QAGW0)

DUAL VANE



CT24F-UT36F (PT-AAGW0)



Ceny paneli podlegają innej grupie rabatowej. Sterownik przewodowy dostępny jako opcja

Model	Wydajność chłodnicza / grzewcza (kW)	Klasa efektywności energetycznej chłodzenie/ grzanie (skala od A+++ do D)	Jednostka wewn. / Jednostka zewn. Panel	Cena jednostki netto (PLN)	Cena kompletu netto (PLN)
UT36FS	11,00 / 12,2	- / -	UT36F.NY0	5 860	18 240
			UUD3.U30	12 380	
UT48FS	13,40 / 15,5	- / -	UT48F.NY0	8 900	21 280
			UUD3.U30	12 380	



* Moduł Wi-Fi kompatybilny z jednostką: PWFMD200, * Sterownik przewodowy dostępny jest jako dodatkowa opcja. Nie wchodzi w skład kompletu

Kasetonowe okrągłe Standard-Inverter



UT36F, UT48F



Sterownik przewodowy dostępny jako opcja

Komercyjne

Podstropowe High-Inverter



UV18FH - UV30FH

UV36FH - UV42FH

* Moduł Wi-Fi kompatybilny z jednostką: PWFMD200
* Sterownik przewodowy dostępny jest jako dodatkowa opcja. Nie wchodzi w skład kompletu

Model	Wydajność chłodnicza / grzewcza (kW)	Klasa efektywności energetycznej chłodzenie/ grzanie (skala od A+++ do D)	Jednostka wewn. / Jednostka zewn.	Cena jednostki netto (PLN)	Cena kompletu netto (PLN)
UV18FH	5,0 / 5,8	A++ / A+	UV18FH.N10 / UUB1.U20	4 570 / 6 370	10 940
UV24FH	6,8 / 7,5	A++ / A++	UV24FH.N20 / UUC1.U40	4 670 / 7 890	12 560
UV30FH	8,0 / 8,9	A++ / A++	UV30FH.N20 / UUC1.U40	4 920 / 7 890	12 810
UV36FH <small>3Phase</small>	9,5 / 10,8	A++ / A+	UV36FH.N20 / UUD3.U30	6 530 / 12 380	18 910
UV42FH <small>3Phase</small>	12,1 / 13,5	- / -	UV42FH.N20 / UUD3.U30	7 720 / 12 380	20 100

Podstropowe Standard-Inverter



UV18F - UV30F

UV36F - UV60F

* Moduł Wi-Fi kompatybilny z jednostką: PWFMD200
* Sterownik przewodowy dostępny jest jako dodatkowa opcja. Nie wchodzi w skład kompletu
Uwaga: klasa wydajności energetycznej mierzona w trybie chłodzenia współczynnikiem SEER, w trybie grzania współczynnikiem SCOP. Urządzenia zawierają fluorowane gazy cieplarniane (R32).

Model	Wydajność chłodnicza / grzewcza (kW)	Klasa efektywności energetycznej chłodzenie/ grzanie (skala od A+++ do D)	Jednostka wewn. / Jednostka zewn.	Cena jednostki netto (PLN)	Cena kompletu netto (PLN)
UV18F	5,0 / 5,8	A++ / A+	UV18F.N10 / UUB1.U20	3 480 / 6 370	9 850
UV24F	6,7 / 7,5	A++ / A+	UV24F.N10 / UUC1.U40	3 650 / 7 890	11 540
UV30F	7,7 / 8,6	A++ / A+	UV30F.N10 / UUC1.U40	3 820 / 7 890	11 710
UV36F <small>3Phase</small>	9,5 / 10,8	A++ / A+	UV36F.N20 / UUD3.U30	5 010 / 12 380	17 390
UV42F <small>3Phase</small>	12,1 / 13,5	- / -	UV42F.N20 / UUD3.U30	5 860 / 12 380	18 240
UV48F <small>3Phase</small>	13,4 / 15,5	- / -	UV48F.N20 / UUD3.U30	6 190 / 12 380	18 570
UV60F <small>3Phase</small>	14,4 / 16,8	- / -	UV60F.N20 / UUD3.U30	7 460 / 12 380	19 840

Podstropowe Compact-Inverter



UV18F-UV30F

UV36F

* Moduł Wi-Fi kompatybilny z jednostką: PWFMD200
* Sterownik przewodowy dostępny jest jako dodatkowa opcja. Nie wchodzi w skład kompletu

Model	Wydajność chłodnicza / grzewcza (kW)	Klasa efektywności energetycznej chłodzenie/ grzanie (skala od A+++ do D)	Jednostka wewn. / Jednostka zewn.	Cena jednostki netto (PLN)	Cena kompletu netto (PLN)
UV18FC	5,0 / 5,3	A++ / A++	UV18F.N10 / UUA1.U10	3 480 / 5 600	9 080
UV24FC	6,8 / 7,3	A++ / A+	UV24F.N10 / UUB1.U20	3 650 / 6 370	10 020
UV30FC	7,5 / 8,0	A++ / A+	UV30F.N10 / UUB1.U20	3 820 / 6 370	10 190
UV36FC	9,5 / 10,3	A++ / A+	UV36F.N20 / UUC1.U40	5 010 / 7 890	12 900

Kanałowe High-Inverter

Nowość



Sterownik przewodowy dostępny jako opcja

UM12FH, UM18FH

* Moduł Wi-Fi kompatybilny z jednostką: PWFMD200, * W przypadku jednostek UUA1.U10 brak funkcji cichej pracy nocnej agregatu
* Sterownik przewodowy dostępny jest jako dodatkowa opcja. Nie wchodzi w skład kompletu

Model	Wydajność chłodnicza / grzewcza (kW)	Klasa efektywności energetycznej chłodzenie/ grzanie (skala od A+++ do D)	Jednostka wewn. / Jednostka zewn.	Cena jednostki netto (PLN)	Cena kompletu netto (PLN)
UM12FH	3,5 / 4,0	A++ / A	UM12FH.NA0 / UUA1.U10	3 650 / 5 600	9 250
UM18FH	5,0 / 5,8	A++ / A+	UM18FH.NA0 / UUB1.U20	3 900 / 6 370	10 270

Komercyjne

Kanałowe Standard-Inverter

Nowość



CM18F, CM24F, UM30F

Sterownik przewodowy dostępny jako opcja

Model	Wydajność chłodnicza / grzewcza (kW)	Klasa efektywności energetycznej chłodzenie/ grzanie (skala od A+++ do D)	Jednostka wewn. / Jednostka zewn.	Cena jednostki netto (PLN)	Cena kompletu netto (PLN)
CM18F	5,0 / 5,5	A++ / A+	CM18F.NA0 / UUB1.U20	3 050 / 6 370	9 420
CM24F	6,8 / 7,5	A++ / A+	CM24F.NA0 / UUC1.U40	3 200 / 7 890	11 090
UM30F	7,5 / 9,0	A+ / A	UM30F.NA0 / UUC1.U40	4 100 / 7 890	11 990

* Moduł Wi-Fi kompatybilny z jednostką: PWFMD200 * Sterownik przewodowy dostępny jest jako dodatkowa opcja. Nie wchodzi w skład kompletu

Model	Wydajność chłodnicza / grzewcza (kW)	Klasa efektywności energetycznej chłodzenie/ grzanie (skala od A+++ do D)	Jednostka wewn. / Jednostka zewn.	Cena jednostki netto (PLN)	Cena kompletu netto (PLN)
CM18F	5,0 / 5,5	A+ / A	CM18F.NA0 / UUA1.U10	3 050 / 5 600	8 650
CM24F	6,8 / 7,4	A+ / A+	CM24F.NA0 / UUB1.U20	3 200 / 6 370	9 570
UM30F	7,5 / 8,0	A+ / A	UM30F.NA0 / UUB1.U20	4 100 / 6 370	10 470

* Moduł Wi-Fi kompatybilny z jednostką: PWFMD200, * W przypadku jednostek UUA1.U10 brak funkcji cichej pracy nocnej agregatu * Sterownik przewodowy dostępny jest jako dodatkowa opcja. Nie wchodzi w skład kompletu

Kanałowe Compact-Inverter

Nowość



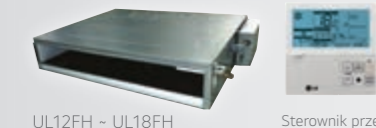
CM18F, CM24F, UM30F

Sterownik przewodowy dostępny jako opcja

Model	Wydajność chłodnicza / grzewcza (kW)	Klasa efektywności energetycznej chłodzenie/ grzanie (skala od A+++ do D)	Jednostka wewn. / Jednostka zewn.	Cena jednostki netto (PLN)	Cena kompletu netto (PLN)
UL12FH	3,4 / 4,0	A++ / A+	UL12FH.N50 / UUA1.U10	3 820 / 5 600	9 420
UL18FH	5,0 / 5,8	A++ / A+	UL18FH.N30 / UUB1.U20	3 980 / 6 370	10 350

* Moduł Wi-Fi kompatybilny z jednostką: PWFMD200, * W przypadku jednostek UUA1.U10 brak funkcji cichej pracy nocnej agregatu * Sterownik przewodowy dostępny jest jako dodatkowa opcja. Nie wchodzi w skład kompletu

Kanałowe High-Inverter niskiego sprężu



UL12FH - UL18FH

Sterownik przewodowy dostępny jako opcja

* Moduł Wi-Fi kompatybilny z jednostką: PWFMD200, * W przypadku jednostek UUA1.U10 brak funkcji cichej pracy nocnej agregatu * Sterownik przewodowy dostępny jest jako dodatkowa opcja. Nie wchodzi w skład kompletu

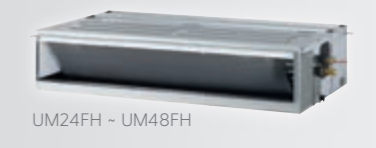
Model	Wydajność chłodnicza / grzewcza (kW)	Klasa efektywności energetycznej chłodzenie/ grzanie (skala od A+++ do D)	Jednostka wewn. / Jednostka zewn.	Cena jednostki netto (PLN)	Cena kompletu netto (PLN)
UM12FH	3,5 / 4,0	A++ / A	UM12FH.N10 / UUA1.U10	3 480 / 5 600	9 080
UM18FH	5,0 / 5,8	A++ / A+	UM18FH.N10 / UUB1.U20	3 730 / 6 370	10 100
UM24FH	6,8 / 7,5	A++ / A+	UM24FH.N20 / UUC1.U40	3 980 / 7 890	11 870
UM30FH	7,8 / 9,0	A++ / A+	UM30FH.N20 / UUC1.U40	5 260 / 7 890	13 150
UM36FH <small>3Phase</small>	9,5 / 10,8	A++ / A+	UM36FH.N30 / UUD3.U30	5 420 / 12 380	17 800
UM42FH <small>3Phase</small>	12,0 / 13,5	A++ / A+	UM42FH.N30 / UUD3.U30	6 190 / 12 380	18 570
UM48FH <small>3Phase</small>	13,4 / 15,5	- / -	UM48FH.N30 / UUD3.U30	7 380 / 12 380	19 760

* Moduł Wi-Fi kompatybilny z jednostką: PWFMD200, * W przypadku jednostek UUA1.U10 brak funkcji cichej pracy nocnej agregatu * Sterownik przewodowy dostępny jest jako dodatkowa opcja. Nie wchodzi w skład kompletu

Kanałowe High-Inverter średniego sprężu



UM12FH - UM18FH



UM24FH - UM48FH

Sterownik przewodowy dostępny jako opcja

Model	Wydajność chłodnicza / grzewcza (kW)	Klasa efektywności energetycznej chłodzenie/ grzanie (skala od A+++ do D)	Jednostka wewn. / Jednostka zewn.	Cena jednostki netto (PLN)	Cena kompletu netto (PLN)
CL09F	2,5 / 3,2	A++ / A+	CL09F.N50 / UUA1.U10	2 630 / 5 600	8 230
CL12F	3,4 / 4,0	A+ / A	CL12F.N50 / UUA1.U10	2 970 / 5 600	8 570
CL18F	5,0 / 5,8	A++ / A	CL18F.N60 / UUB1.U20	3 050 / 6 370	9 420
CL24F	6,8 / 7,5	A++ / A	CL24F.N30 / UUC1.U40	3 220 / 7 890	11 110

* Moduł Wi-Fi kompatybilny z jednostką: PWFMD200, * W przypadku jednostek UUA1.U10 brak funkcji cichej pracy nocnej agregatu * Sterownik przewodowy dostępny jest jako dodatkowa opcja. Nie wchodzi w skład kompletu

Kanałowe Standard-Inverter niskiego sprężu



CL09F - CL24F

Sterownik przewodowy dostępny jako opcja

Uwaga: klasa wydajności energetycznej mierzona w trybie chłodzenia współczynnikiem SEER, w trybie grzania współczynnikiem SCOP. Urządzenia zawierają fluorowane gazy cieplarniane (R32).

Komercyjne

Kanałowe Standard-Inverter średniego sprężu



CM18F - UM30F



UM36F - UM60F

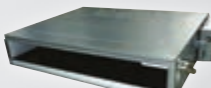
Sterownik przewodowy dostępny jako opcja

* Moduł Wi-Fi kompatybilny z jednostką: PWFMD200, * Pompka skroplin dostępna jako akcesorium: ABDPG
* Sterownik przewodowy dostępny jest jako dodatkowa opcja. Nie wchodzi w skład kompletu

Model	Wydajność chłodnicza / grzewcza (kW)	Klasa efektywności energetycznej chłodzenie/ grzanie (skala od A+++ do D)	Jednostka wewn. / Jednostka zewn.	Cena jednostki netto (PLN)	Cena kompletu netto (PLN)
CM18F	5,0 / 5,8	A++ / A+	CM18FN11 / UUB1.U20	2 880 / 6 370	9 250
CM24F	6,8 / 7,5	A++ / A	CM24FN11 / UUC1.U40	3 050 / 7 890	10 940
UM30F	7,8 / 9,0	A++ / A+	UM30FN11 / UUC1.U40	3 980 / 7 890	11 870
UM36F	9,5 / 10,8	A+ / A	UM36FN21 / UUD3.U30	4 160 / 12 380	16 540
UM42F	12,0 / 13,5	A+ / A	UM42FN21 / UUD3.U30	4 750 / 12 380	17 130
UM48F	13,4 / 15,5	- / -	UM48FN31 / UUD3.U30	5 680 / 12 380	18 060
UM60F	14,6 / 16,8	- / -	UM60FN31 / UUD3.U30	7 290 / 12 380	19 670



Kanałowe Compact-Inverter niskiego sprężu



CL18F - CL24F

Sterownik przewodowy dostępny jako opcja

* Moduł Wi-Fi kompatybilny z jednostką: PWFMD200, * W przypadku jednostek UUA1.U10 brak możliwości cichej pracy nocnej agregatu.
* Sterownik przewodowy dostępny jest jako dodatkowa opcja. Nie wchodzi w skład kompletu

Model	Wydajność chłodnicza / grzewcza (kW)	Klasa efektywności energetycznej chłodzenie/ grzanie (skala od A+++ do D)	Jednostka wewn. / Jednostka zewn.	Cena jednostki netto (PLN)	Cena kompletu netto (PLN)
CL18FC	4,7 / 5,2	A / A	CL18FN60 / UUA1.U10	3 050 / 5 600	8 650
CL24FC	6,8 / 7,5	A+ / A+	CL24FN30 / UUB1.U20	3 220 / 6 370	9 590



Kanałowe Compact-Inverter średniego sprężu



CM18F - UM30F

Sterownik przewodowy dostępny jako opcja

* Moduł Wi-Fi kompatybilny z jednostką: PWFMD200, * Pompka skroplin dostępna jako akcesorium: ABDPG, * W przypadku jednostek UUA1.U10 brak możliwości cichej pracy nocnej agregatu.
* Sterownik przewodowy dostępny jest jako dodatkowa opcja. Nie wchodzi w skład kompletu

Model	Wydajność chłodnicza / grzewcza (kW)	Klasa efektywności energetycznej chłodzenie/ grzanie (skala od A+++ do D)	Jednostka wewn. / Jednostka zewn.	Cena jednostki netto (PLN)	Cena kompletu netto (PLN)
CM18FC	5,0 / 5,5	A++ / A	CM18FN11 / UUA1.U10	2 880 / 5 600	8 480
CM24FC	6,8 / 7,4	A+ / A+	CM24FN11 / UUB1.U20	3 050 / 6 370	9 420
UM30FC	7,5 / 8,0	A+ / A	UM30FN11 / UUB1.U20	3 980 / 6 370	10 350
UM36FC	9,5 / 10,8	A+ / A+	UM36FN21 / UUC1.U40	4 160 / 7 890	12 050



Konsolle Standard-Inverter



UQ09F - UQ18F

* Moduł Wi-Fi kompatybilny z jednostką: PWFMD200
* W przypadku jednostek UUA1.U10 brak możliwości cichej pracy nocnej agregatu.

Model	Wydajność chłodnicza / grzewcza (kW)	Klasa efektywności energetycznej chłodzenie/ grzanie (skala od A+++ do D)	Jednostka wewn. / Jednostka zewn.	Cena jednostki netto (PLN)	Cena kompletu netto (PLN)
UQ09F	2,6 / 3,1	A++ / A+	UQ09F.NA0 / UUA1.U10	2 710 / 5 600	8 310
UQ12F	3,5 / 4,0	A++ / A+	UQ12F.NA0 / UUA1.U10	3 220 / 5 600	8 820
UQ18F	5,0 / 4,9	A+ / A	UQ18F.NA0 / UUB1.U20	3 820 / 6 370	10 190



Ścienne Standard-Inverter dużej mocy



US30F / US36F

* Sterownik przewodowy dostępny jest jako dodatkowa opcja. Nie wchodzi w skład kompletu

Model	Wydajność chłodnicza / grzewcza (kW)	Klasa efektywności energetycznej chłodzenie/ grzanie (skala od A+++ do D)	Jednostka wewn. / Jednostka zewn.	Cena jednostki netto (PLN)	Cena kompletu netto (PLN)
US30F	8,0 / 9,0	A++ / A+	US30F.NR0 / UUC1.U40	3 480 / 7 890	11 370
US36F	9,5 / 10,8	A++ / A	US36F.NR0 / UUD3.U30	3 650 / 12 380	16 030



Komercyjne

Ścienne Compact-Inverter dużej mocy



US30F / US36F



Model	Wydajność chłodnicza / grzewcza (kW)	Klasa efektywności energetycznej chłodzenie/ grzanie (skala od A+++ do D)	Jednostka wewn. / Jednostka zewn.	Cena jednostki netto (PLN)	Cena kompletu netto (PLN)
US30FC	7,5 / 7,7	A++ / A+	US30FN.R0 / UUB1.U20	3 480 / 6 370	9 850
US36FC	9,5 / 10,8	A++ / A+	US36FN.R0 / UUC1.U40	3 650 / 7 890	11 540



* Sterownik przewodowy dostępny jest jako dodatkowa opcja. Nie wchodzi w skład kompletu

Model	Wydajność chłodnicza / grzewcza (kW)	Klasa efektywności energetycznej chłodzenie/ grzanie (skala od A+++ do D)	Jednostka wewn. / Jednostka zewn.	Cena jednostki netto (PLN)	Cena kompletu netto (PLN)
MJ09PC	2,5 / 3,2	A++ / A+	MJ09PC.NSJ / UUA1.U10	2 060 / 5 600	7 660
MJ12PC	3,5 / 4,0	A++ / A+	MJ12PC.NSJ / UUA1.U10	2 180 / 5 600	7 780
MJ18PC	5,0 / 5,8	A++ / A+	MJ18PC.NSK / UUB1.U20	2 680 / 6 370	9 050
MJ24PC	6,8 / 6,9	A++ / A	MJ24PC.NSK / UUC1.U40	3 190 / 7 890	11 080



* Sterownik przewodowy dostępny jest jako dodatkowa opcja. Nie wchodzi w skład kompletu

Model	Wydajność chłodnicza / grzewcza (kW)	Klasa efektywności energetycznej chłodzenie/ grzanie (skala od A+++ do D)	Jednostka wewn. / Jednostka zewn.	Cena jednostki netto (PLN)	Cena kompletu netto (PLN)
UB70	19,0 / 22,4	- / -	UB70.N95 / UU70W.U34	12 800 / 20 860	33 660
UB85	23,0 / 27,0	- / -	UB85.N95 / UU85W.U74	15 170 / 22 810	37 980



* Pompka skroplin dostępna jako akcesorium: PBDP9 * Sterownik przewodowy dostępny jest jako dodatkowa opcja. Nie wchodzi w skład kompletu

Ścienne Standard-Inverter



MJ09PC / MJ12PC



MJ18PC / MJ24PC

Kanałowe Standard-Inverter wysokiego sprężu



UB70 / UB85



Sterownik przewodowy dostępny jako opcja

Centrale rekuperacyjne LG ERV

Model	Wydajność (m³/h)	Jednostka ERV / Sterownik	Cena jednostki netto (PLN)	Cena kompletu netto (PLN)
LZ-H025GBA4	250	LZ-H025GBA4.ENWSLEU / PREMTB101 / PREMTBB11	5 380 / 670 / 730	6 050 / 6 110
LZ-H035GBA5	350	LZ-H035GBA5.ENWSLEU / PREMTB101 / PREMTBB11	5 950 / 670 / 730	6 620 / 6 680
ZE050GUCCA0	500	ZE050GUCCA0.ENWSLEU / PREMTB101 / PREMTBB11	7 750 / 670 / 730	8 420 / 8 480
ZE080GUCCA0	800	ZE080GUCCA0.ENWSLEU / PREMTB101 / PREMTBB11	10 700 / 670 / 730	11 370 / 11 430
ZE100GUCCA0	1 000	ZE100GUCCA0.ENWSLEU / PREMTB101 / PREMTBB11	11 600 / 670 / 730	12 270 / 12 330
LZ-H150GBA5	1 500	LZ-H150GBA5.ENWSLEU / PREMTB101 / PREMTBB11	17 680 / 670 / 730	18 350 / 18 410
LZ-H200GBA5	2 000	LZ-H200GBA5.ENWSLEU / PREMTB101 / PREMTBB11	19 740 / 670 / 730	20 410 / 20 470
LZ-H015GBA6	150	LZ-H015GBA6.ENWSLEU / PREMTB101 / PREMTBB11	7 040 / 670 / 730	7 710 / 7 770
LZ-H020GBA6	200	LZ-H020GBA6.ENWSLEU / PREMTB101 / PREMTBB11	7 560 / 670 / 730	8 230 / 8 290

* Czujnik poziomu stężenia CO₂ jest wbudowany we wszystkich modelach ERV.

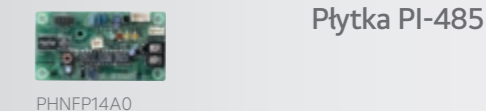
Centrale rekuperacyjne ERV



Ceny sterowników podlegają innej grupie rabatowej.

Aksesoria ERV

Model	Opis	Zastosowanie	Cena detaliczna netto (PLN)
PHNFP14A0	Płyta komunikująca centralę ze sterowaniem centralnym LG	Do podłączenia jednej centrali ERV	310



Płyta PI-485

PHNFP14A0

Akcesoria

Dystrybutory MULTI F-DX



PMBD3620 PMBD3630 PMBD3640

Model	Opis	Zastosowanie	Cena detaliczna netto (PLN)
PMBD3620	Dystrybutor śrubunkowy czynnika dla 1-2 jednostek wewnętrznych, mocy od 05k do 24k Btu/h.	Systemy Multi Fdx (FM41AH, FM49AH, FM57AH).	950
PMBD3630	Dystrybutor śrubunkowy czynnika dla 1-3 jednostek wewnętrznych, mocy od 05k do 24k Btu/h.	Systemy Multi Fdx (FM41AH, FM49AH, FM57AH).	1 180
PMBD3640	Dystrybutor śrubunkowy czynnika dla 1-4 jednostek wewnętrznych, mocy od 05k do 24k Btu/h.	Systemy Multi Fdx (FM41AH, FM49AH, FM57AH).	1 530

Rozgałęźniki MULTI F-DX



PMBL5620



PMBL1203F0

Model	Opis	Zastosowanie	Cena detaliczna netto (PLN)
PMBL5620	Rozgałęźnik śrubunkowy dla 2 dystrybutorów systemu Multi Fdx.	Systemy Multi Fdx (FM41AH, FM49AH, FM57AH).	470
PMBL1203F0	Rozgałęźnik śrubunkowy dla 3 dystrybutorów systemu Multi Fdx.	Systemy Multi Fdx (FM57AH).	710

Rozgałęźniki Synchro



PMUB11A



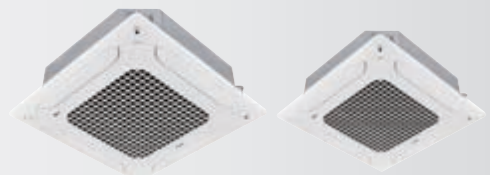
PMUB111A



PMUB1111A

Model	Opis	Zastosowanie	Cena detaliczna netto (PLN)
PMUB11A	Rozgałęźnik lutowany Synchro dla 2 jednostek wewnętrznych.	System SYNCHRO - Duo.	470
PMUB111A	Rozgałęźnik lutowany Synchro dla 3 jednostek wewnętrznych.	System SYNCHRO - Trio.	540
PMUB1111A	Rozgałęźnik lutowany Synchro dla 4 jednostek wewnętrznych.	System SYNCHRO - Quartet.	590

Panel maskujący kasety



PT-AFGW0*
PT-AAGW0

PT-QAGW0



PT-UAHW0 / PT-UAHG0
PT-UPHG0*

Model	Opis	Zastosowanie	Cena detaliczna netto (PLN)
PT-UAHW0	Panel do klimatyzatora kasetonowego 1-stronny (1100x500x34), matowy	MT09R, MT11R	380
PT-UAHG0	Panel do klimatyzatora kasetonowego 1-stronny (1160x500x34), połysk	MT09R, MT11R	320
PT-UPHG0*	Panel do klimatyzatora kasetonowego 1-stronny (1160x500x34), połysk, do zestawu oczyszczania powietrza	MT09R, MT11R	490
PT-QAGW0	Panel Standard do klimatyzatora kasetonowego 4-stronny (620x620x34)	UT09FH-UT12FH, CT09F-CT18F, MT06R, MT08R	340
PT-AAGW0	Panel Standard do klimatyzatora kasetonowego 4-stronny (950x950x35)	UT18FH-UT60FH CT24F, UT30F - UT60F	440
PT-AFGW0*	Panel premium do klimatyzatora kasetonowego 4-stronny (950x950x35)	UT18FH-UT60FH CT24F, UT30F - UT60F	650

Panel dekoracyjny PT-AAGW0 zawiera: Podwójną łopatkę nawiewu, czujnik wykrywania obecności człowieka PTVSAA0 (opcjonalnie), czujnik temp. podłogi PTFMSA0 (opcjonalnie)
Panel dekoracyjny PT-AFGW0 zawiera: Podwójną łopatkę nawiewu, czujnik wykrywania obecności człowieka PTVSAA0 (opcjonalnie), czujnik temp. podłogi PTFMSA0 (opcjonalnie), zestaw oczyszczania powietrza PTAHMP0 (opcjonalnie)
Czujnik obecności człowieka PTVSAA0 oraz czujnik temp. podłogi PTFMSA0, wymaga zastosowania sterownika przewodowego Standard III
*Zestaw oczyszczania powietrza dla kasety 1-stronnej (PTAHTP0) i 4-stronnej (PTAHMP0) należy dokupić osobno

Taca ociekowa do montażu pionowego

Nowość

ABDAMA0

Model	Opis	Zastosowanie	Cena detaliczna netto (PLN)
ABDAMA0	Taca ociekowa do montażu pionowego	UM12FH.NA0, UM18FH.NA0, CM18F.NA0, CM24F.NA0, UM30F.NA0	350

Sterownik Premium przewodowy



PREMTA000B

* Inne wersje językowe dostępne w ofercie na indywidualne zamówienie.

Model	Opis	Zastosowanie	Cena detaliczna netto (PLN)
PREMTA000B	Sterownik z panelem dotykowym, wersja językowa - angielski / niemiecki / polski / czeski.*	Wszystkie klimatyzatory w aktualnej ofercie, za wyjątkiem klimatyzatorów pokojowych.	1 060

Akcesoria

Sterownik Deluxe przewodowy

Nowość



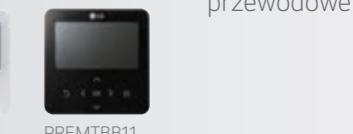
PREMTA201

Model	Opis	Zastosowanie	Cena detaliczna netto (PLN)
PREMTA201	Sterownik z pełni dotykowym ekranem LCD z wbudowanym modułem wifi	W sprawie kompatybilności, proszę kontaktować się z regionalnym biurem sprzedaży.	1 060

Sterowniki Standard III przewodowe



PREMTB101



PREMTBB11

Model	Opis	Zastosowanie	Cena detaliczna netto (PLN)
PREMTB101	Sterownik dotykowy z kolorowym wyświetlaczem i polskim interfejsem w kolorze białym.	W sprawie kompatybilności, proszę kontaktować się z regionalnym biurem sprzedaży.	670
PREMTBB11	Sterownik dotykowy z kolorowym wyświetlaczem i polskim interfejsem w kolorze czarnym.	W sprawie kompatybilności, proszę kontaktować się z regionalnym biurem sprzedaży.	730

Sterownik Standard II przewodowy



PREMTB001



PREMTBB01

Model	Opis	Zastosowanie	Cena detaliczna netto (PLN)
PREMTB001	Sterownik z podświetlanym panelem koloru srebrno-białego.	W sprawie kompatybilności, proszę kontaktować się z regionalnym biurem sprzedaży.	300
PREMTBB01	Sterownik z podświetlanym panelem koloru srebrno-czarnego.	W sprawie kompatybilności, proszę kontaktować się z regionalnym biurem sprzedaży.	300

Sterowniki uproszczone przewodowe



PQRCVCL0QW



PQRCVCL0Q

Model	Opis	Zastosowanie	Cena detaliczna netto (PLN)
PQRCVCL0QW	Sterowanie temperaturą, siłą nawiewu i trybem pracy. Kolor srebrno-biały.	W sprawie kompatybilności, proszę kontaktować się z regionalnym biurem sprzedaży.	270
PQRCVCL0Q	Sterowanie temperaturą, siłą nawiewu i trybem pracy. Kolor srebrno-czarny.	W sprawie kompatybilności, proszę kontaktować się z regionalnym biurem sprzedaży.	270

Sterowniki hotelowe przewodowe



PQRCHCA0QW



PQRCHCA0Q

Model	Opis	Zastosowanie	Cena detaliczna netto (PLN)
PQRCHCA0QW	Sterowanie temperaturą, siłą nawiewu, bez zmiany trybu pracy. Kolor srebrno-biały.	W sprawie kompatybilności, proszę kontaktować się z regionalnym biurem sprzedaży.	270
PQRCHCA0Q	Sterowanie temperaturą, siłą nawiewu, bez zmiany trybu pracy. Kolor srebrno-czarny.	W sprawie kompatybilności, proszę kontaktować się z regionalnym biurem sprzedaży.	270

Sterownik bezprzewodowy



PQWRHQ0FDB

PWLSSB21H (rekomendowany do kaset Dual Vane)

Model	Opis	Zastosowanie	Cena detaliczna netto (PLN)
PWLSSB21H*	Uniwersalny sterownik bezprzewodowy.	Wszystkie jednostki klimatyzacyjne z obecnej oferty (dla klimatyzatorów kanałowych niezbędny jest odbiornik sygnału).	240

*rekomendowany do kaset Dual Vane

Mobile LGMV Wi-Fi Moduł serwisowy



PLGMVW100

Model	Opis	Zastosowanie	Cena detaliczna netto (PLN)
PLGMVW100	Bezprzewodowy (Wi-Fi) moduł serwisowy z aplikacją Mobile LGMV na urządzenia Android i iOS.	Serwis klimatyzatorów LG (pokojowe / komercyjne / multi). Serwis systemów Multi V oraz pomp ciepła Therma V.	590

Moduł Wi-Fi LG klimatyzatory LG



PWFMD200

Model	Opis	Zastosowanie	Cena jednostki netto (PLN)
PWFMD200	Sterowanie klimatyzatorami LG poprzez internet za pomocą aplikacji LG Smart ThinQ dostępnej na systemy Android i iOS	Jednostki wewnętrzne komercyjne (SCAC), pompy ciepła Therma V, centralki wentylacyjne ERV Residential*	550

*Skontaktuj się z przedstawicielem LG w celu potwierdzenia kompatybilności modułu z urządzeniem.

Akcesoria

Czujnik obecności człowieka

PTVSA00

Model	Opis	Zastosowanie	Cena detaliczna netto (PLN)
PTVSA00	Opcjonalny czujnik obecności człowieka do paneli dekoracyjnych	Panel dekoracyjny PT-AAGW0, PT-AFGW0	340

Zestaw do oczyszczania powietrza

PTAHTPO
PTAHMPO

Model	Opis	Zastosowanie	Cena detaliczna netto (PLN)
PTAHTPO	Opcjonalny zestaw do oczyszczania powietrza	Panel dekoracyjny kasety 1-stronnej PT-UPHGO	570
PTAHMPO	Opcjonalny zestaw do oczyszczania powietrza	Panel dekoracyjny kasety 4-stronnej PT-AFGW0	1 630

Czujnik temperatury podłogi

PTFSMA0

Model	Opis	Zastosowanie	Cena detaliczna netto (PLN)
PTFSMA0	Opcjonalny czujnik temperatury podłogi do paneli dekoracyjnych	Panel dekoracyjny PT-AAGW0, PT-AFGW0	270

Dry Contact

PDRYCB000
PDRYCB300/PDRYCB320
PDRYCB400
PDRYCB500



Model	Opis	Zastosowanie	Cena detaliczna netto (PLN)
PDRYCB000	Kontakt: 1 punkt kontroli, Zasilanie AC 230V.		330
PDRYCB300/ PDRYCB320	Kontakt: 8 punktów kontroli, Zasilanie DC 5V lub 12V np. z płyty PCB	W sprawie kompatybilności, proszę kontaktować się z regionalnym biurem sprzedaży.	530
PDRYCB400	Kontakt: 2 punkty kontroli, Zasilanie DC 5V lub 12V np. z płyty PCB.		500
PDRYCB500	Interfejs pozwala na komunikację po protokole Modbus RTU		510

Płytki PI-485

PMNFP14A1



Model	Opis	Zastosowanie	Cena detaliczna netto (PLN)
PMNFP14A1	Płytki komunikacyjne z systemem centralnego sterowania LG. Zasilanie: 10V, AC 230V 50/60Hz. Max ilość podłączonych jedn. wewn.: 16 (np. systemy Multi).	UUA1.U40, UUB1.U20, UUC1.U40, UUD3.U30, MU3RxxU21, MU4RxxU21, MU4RxxU40, MU5R30.U40, MU5M40.U44, Agregaty systemów Multi F-DX	360

AC EZ sterownik centralny

PQCSZ250S0



Model	Opis	Zastosowanie	Cena detaliczna netto (PLN)
PQCSZ250S0	Sterowanie do 32 jednostek. Zasilanie: DC 10V, Kontrola: włącz-wyłącz / prędkość wentylatora / tryb pracy / temp. 4-stopniowy programator.	Wszystkie jednostki LG wyposażone w płytkę PI-485 (komunikacja 4x1,0mm ² w ekranie).	2 180

AC Ez Touch sterownik centralny

PACEZA000



Model	Opis	Zastosowanie	Cena detaliczna netto (PLN)
PACEZA000	Sterowanie do 64 jednostek. Dotykowy panel LCD 5", dostęp sieciowy, raportowanie historii pracy, automatyczna kontrola.	Wszystkie jednostki LG wyposażone w płytkę PI-485 (komunikacja 2x1,0mm ² w ekranie).	4 360

AC Smart 5 sterownik centralny

PACSA000



Model	Opis	Zastosowanie	Cena detaliczna netto (PLN)
PACSA000	Sterowanie do 128 jednostek. Dotykowy panel LCD 10,2", dostęp sieciowy, raportowanie historii pracy, automatyczna kontrola, możliwość integracji BMS po protokole BACnet/Modbus.	Wszystkie jednostki LG wyposażone w płytkę PI-485 (komunikacja 2x1,0mm ² w ekranie).	8 710

Okablowanie do kontroli grupowej i układów Synchro

PZCWRCG3



Model	Opis	Zastosowanie	Cena jednostki netto (PLN)
PZCWRCG3	Przewód łączący sterownik przewodowy z dwiema jednostkami wewnętrznymi pracującymi w grupie/układzie Synchro, o długości: 9,6m z rozdzielaczem długości: 0,25m.	Sterownie grupowe lub układy Synchro (Duo - 1 komplet, Trio - 2 komplety, Quartet - 3 komplety).	290

Akcesoria

UVnano Filter Box



PBM13M3UA0, PBM13M2UA0, PBM13M1UA0

Model	Opis	Zastosowanie	Cena detaliczna netto (PLN)
PBM13M1UA0	Zestaw służący do zatrzymania i usuwania szkodliwych cząsteczek takich jak drobny kurz, bakterie, wirusy.	Klimatyzatory kanałowe średniego sprężu systemów komercyjnych (CAC) i Multi V	1 330
PBM13M2UA0	Wyposażony w diody LED (promieniowanie UV), filtry wstępne, filtry klasy ePM1 65% (F7).		1 450
PBM13M3UA0			1 550

*zestaw zawiera filtry ePM1 65% (F7)

Model	Opis	Zastosowanie	Cena detaliczna netto (PLN)
FBM13M1UA0			390
FBM13M2UA0	Zestaw filtrów ePM1 65% (F7)	Filtry dedykowane do zestawu filtracyjnego UVnano dla jednostek kanałowych	500
FBM13M3UA0			610

Model	Opis	Zastosowanie	Cena detaliczna netto (PLN)
PQRSTA0	Naścienny, przewodowy czujnik temperatury umożliwiający pomiar temperatury w danym miejscu pomieszczenia.	W sprawie kompatybilności, proszę kontaktować się z regionalnym biurem sprzedaży.	230

Model	Opis	Zastosowanie	Cena detaliczna netto (PLN)
PWLVRN000	Odbiornik sygnału IR sterownika bezprzewodowego dla klimatyzatorów kanałowych. Umożliwia odbiór sygnału podczerwieni z pilota i uniknięcie montażu sterownika przewodowego.	Klimatyzatory kanałowe systemów Multi V	410

Model	Opis	Zastosowanie	Cena detaliczna netto (PLN)
ABDPG	Wydajne odprowadzenie skroplin z kanałowej jednostki wewnętrznej. Zasilanie i sterowane z płyty PCB jednostki wewnętrznej.	Klimatyzatory kanałowe (CMxxF, UMxxF, CMxx).	290
PBDP9	Wydajne odprowadzenie skroplin z kanałowej jednostki wewnętrznej. Zasilanie i sterowane z płyty PCB jednostki wewnętrznej.	Klimatyzatory kanałowe (UB70 i UB85).	290

Model	Opis	Zastosowanie	Cena detaliczna netto (PLN)
ABZCA	Kontrola przepustnic kanałowych - do 4 stref. Utrzymanie zadanej temperatury w każdej kontrolowanej strefie. Automatyczna kontrola prędkości wentylatora.	Klimatyzatory kanałowe wysokiego i średniego sprężu	1 420

Model	Opis	Zastosowanie	Cena detaliczna netto (PLN)
PAHCMR000	Zestaw pozwala na sterowanie agregatu połączonego z wymiennikiem freonowym centrali wentylacyjnej regulując temperaturę powietrza powrotnego przy pomocy sygnału on/off.	Jednostki zewnętrzne: UUB1.U20, UUC1.U40, UUD3.U30, UU70W.U34, UU85W.U74	1 770
PAHCS000	Zestaw pozwala na sterowanie agregatu połączonego z wymiennikiem freonowym centrali wentylacyjnej regulując temperaturę powietrza nawiewanego przy pomocy sygnału 0-10V.	Jednostki zewnętrzne: UUB1.U20, UUC1.U40, UUD3.U30, UU70W.U34, UU85W.U74	3 410

Wymienne filtry do UVnano Filter Box



FBM13M1UA0, FBM13M2UA0, FBM13M3UA0

Czujnik temperatury naścienny



PQRSTA0

Odbiornik sygnału IR



PWLVRN000

Pompka skroplin



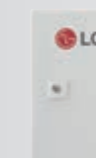
ABDPG, PBDP9

Kontrola strefowa sterownik

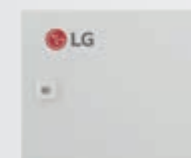


ABZCA

AHU zestaw kontrolny



PAHCMR000



PAHCS000

W trosce o Twoje środowisko

SEZONOWA WYDAJNOŚĆ ENERGETYCZNA

Współczynniki SEER oraz SCOP określają realne poziomy efektywności energetycznej oraz wydajności urządzeń klimatyzacyjnych w zależności od konkretnej lokalizacji, na podstawie rzeczywistych warunków użytkowania (z uwzględnieniem pracy urządzeń w trybach dodatkowych). Wyczerpanie uwzględnia różne kombinacje średnich temperatur. Produkty LG w efektywny sposób pomagają oszczędzać energię, poprawiając warunki przebywania wewnątrz pomieszczeń.

Metoda obliczeń sezonowej wydajności energetycznej

Kilka średnich temperatur

Odzwiedzczenie wydajności w ciągu całego sezonu.

Zawiera zużycie energii w dodatkowych trybach

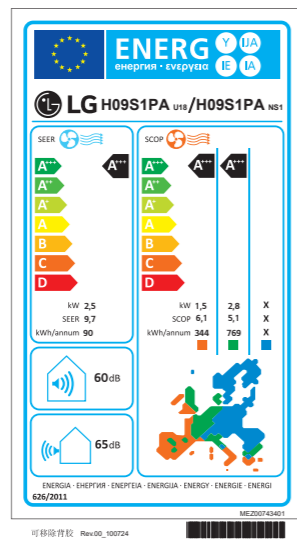
Zintegrowane tryby pracy przy częściowym obciążeniu

Zawiera zużycie energii w dodatkowych trybach

- Termostat wyłączony
- Tryb czuwania
- Wylączone
- Grzałka karteru sprężarki

KLASA WYDAJNOŚCI ENERGETYCZNEJ

Parametry zużycia energii klimatyzatorów LG są wyszczególnione na standardowej etykiecie wydajności energetycznej, w sposób czytelny i łatwy do porównania z innymi produktami. Oznaczenie strzałką wskazuje do jakiej klasy energetycznej w skali od A+++ do D należy dane urządzenie. Najwyższa klasa to urządzenia o najmniejszym zapotrzebowaniu energetycznym zarówno w trybie grzania jak i chłodzenia.



	SEER	SCOP
A+++	SEER ≥ 8,5	SCOP ≥ 5,1
A++	6,1 ≤ SEER < 8,5	4,6 ≤ SCOP < 5,1
A+	5,6 ≤ SEER < 6,1	4,0 ≤ SCOP < 4,6
A	5,1 ≤ SEER < 5,6	3,4 ≤ SCOP < 4,0
B	4,6 ≤ SEER < 5,1	3,1 ≤ SCOP < 3,4
C	4,1 ≤ SEER < 4,6	2,8 ≤ SCOP < 3,1
D	3,6 ≤ SEER < 4,1	2,5 ≤ SCOP < 2,8

SEER: współczynnik sezonowej efektywności energetycznej (Seasonal Energy Efficiency Ratio) dla trybu chłodzenia.

SCOP: współczynnik sezonowej wydajności (Seasonal Coefficient of Performance) dla trybu grzania.

OPIS IKON

Technologia	Komfort	Zdrowe powietrze	Optymalizacja nawiewu	Kontrola i sterowanie	Użyteczność i design
Sprężarka Dual Inverter	Funkcja cichej pracy nocnej agregatu	Automatykne oczyszczanie	Kierunki automatycznego sterowania nawiewem	Kontrola strefowa	Łatwa i szybka instalacja
Czynnik chłodniczy R32	Niski poziom hałasu	Jonizator Plasmaster Plus*	Automatykna zmiana trybu pracy	Kontrola grupowa	Długie instalacje chłodnicze i duże różnice wysokości
Czynnik chłodniczy R410a		Filtr wstępny / przeciwgrzybiczy	Funkcja gorącego startu	Kontrola za pomocą dwóch czujników	Wysoka niezawodność pracy
		Czujnik automatyczny PM 1.0	Funkcja komfortowego nawiewu	Funkcja zabezpieczenia dostępu przed dziećmi	Automatyczny restart
		Antybakteryjna lampa UV	Szybkie chłodzenie	Programowanie On/Off	Stylowy design
		Filtr antyalergiczny	Szybkie ogrzewanie	Programator tygodniowy	Funkcja Self Diagnosis
				Możliwość podłączenia do centralnego sterownika	Powłoka antykorozyjna GoldFin
				Wbudowany moduł Wi-Fi	Wbudowana pompka skroplin
				Opcjonalny moduł Wi-Fi: PWFMD200	

* oznacza, że produkt jest kompatybilny
* w przypadku klimatyzatora Dualcool z oczyszczaczem generator jonów

Tabela kompatybilności

R410a



Jednostka wewnętrzna	Jednostki zewnętrzne Multi split R32								Jednostka wewnętrzna	Jednostki zewnętrzne F-DX R410a		
	MU2R15.U13	MU2R17.U13	MU3R19.U23	MU3R21.U23	MU4R25.U22	MU4R27.U42	MU5R30.U42	MU5R40.U42		FM41AH.U34	FM49AH.U34	FM57AH.U34
A09GA2.NSE	•	•	•	•	•	•	•	•	A09GA2.NSE	•	•	•
A12GA2.NSE	•	•	•	•	•	•	•	•	A12GA2.NSE	•	•	•
A09GA1.NSE	•	•	•	•	•	•	•	•	A09GA1.NSE	•	•	•
A12GA1.NSE	•	•	•	•	•	•	•	•	A12GA1.NSE	•	•	•
H09S1PA.NS1	•	•	•	•	•	•	•	•	H09S1PA.NS1	•	•	•
H12S1PA.NS1	•	•	•	•	•	•	•	•	H12S1PA.NS1	•	•	•
H09S1DA.NS1	•	•	•	•	•	•	•	•	H09S1DA.NS1	•	•	•
H12S1DA.NS1	•	•	•	•	•	•	•	•	H12S1DA.NS1	•	•	•
H18S1DA.NS1			•	•	•	•	•	•	H18S1DA.NS1	•	•	•
H24S1DA.NS1					•	•	•	•	H24S1DA.NS1	•	•	•
P09SND.NS0	•	•	•	•	•	•	•	•	P09SND.NS0	•	•	•
P12SND.NS0	•	•	•	•	•	•	•	•	P12SND.NS0	•	•	•
DM07RK.NSJ	•	•	•	•	•	•	•	•	DM07RK.NSJ	•	•	•
PM05SK.NSA	•	•	•	•	•	•	•	•	PM05SK.NSA	•	•	•
PM07SK.NSA	•	•	•	•	•	•	•	•	PM07SK.NSA	•	•	•
UQ09F.NA0	•	•	•	•	•	•	•	•	UQ09F.NA0	•	•	•
UQ12F.NA0	•	•	•	•	•	•	•	•	UQ12F.NA0	•	•	•
UQ18F.NA0					•	•	•	•	UQ18F.NA0	•	•	•
MT06R.NR0	•	•	•	•	•	•	•	•	MT06R.NR0	•	•	•
MT08R.NR0	•	•	•	•	•	•	•	•	MT08R.NR0	•	•	•
MT09R.NU1	•	•	•	•	•	•	•	•	MT09R.NU1	•	•	•
MT11R.NU1	•	•	•	•	•	•	•	•	MT11R.NU1	•	•	•
AC09BK.NSJ	•	•	•	•	•	•	•	•	AC09BK.NSJ	•	•	•
AC12BK.NSJ	•	•	•	•	•	•	•	•	AC12BK.NSJ	•	•	•
AC18BK.NSK					•	•	•	•	AC18BK.NSK	•	•	•
AC24BK.NSK						•	•	•	AC24BK.NSK	•	•	•
CT09F.NR0	•	•	•	•	•	•	•	•	CT09F.NR0	•	•	•
CT12F.NR0	•	•	•	•	•	•	•	•	CT12F.NR0	•	•	•
CT18F.NQ0						•	•	•	CT18F.NQ0	•	•	•
CT24F.NB0							•	•	CT24F.NB0	•	•	•
CL09F.N50	•	•	•	•	•	•	•	•	CL09F.N50	•	•	•
CL12F.N50	•	•	•	•	•	•	•	•	CL12F.N50	•	•	•
CL18F.N60							•	•	CL18F.N60	•	•	•
CL24F.N30								•	CL24F.N30	•	•	•
CM18F.N10								•	CM18F.N10	•	•	•
CM24F.N10									CM24F.N10	•	•	•
MS07ET.NSA	•	•	•	•	•	•	•	•	MS07ET.NSA	•	•	•
S09EC.NSJ(S)	•	•	•	•	•	•	•	•	S09EC.NSJ(S)	•	•	•
S12EC.NSJ(S)	•	•	•	•	•	•	•	•	S12EC.NSJ(S)	•	•	•
S18EC.NSK(S)								•	S18EC.NSK(S)	•	•	•
S24EC.NSK(S)									S24EC.NSK(S)	•	•	•

• oznacza, że produkt jest kompatybilny

Life's Good.

LG Electronics Polska

BIURA:

BIURO GŁÓWNE
LG Electronics Polska Sp. z o.o.
02-675 Warszawa, ul. Wotoska 22
klimatyzacja@lge.pl
www.lg.com/pl
www.strefaklimatyzacji.pl

Akademia Klimatyzacji LG
02-285 Warszawa
ul. Szyszkowa 20
klimatyzacja-warszawa@lge.pl

Oddział i Akademia Gdynia
81-300 Gdynia
ul. Sportowa 8
klimatyzacja-gdynia@lge.pl

Oddział i Akademia Katowice
40-028 Katowice
ul. Sowińskiego 46
(Millenium Plaza)
klimatyzacja-katowice@lge.pl

Oddział i Akademia Wrocław
55-040 Kobierzyce
Bielany Wrocławskie
ul. Szwedzka 5A
klimatyzacja-wroclaw@lge.pl